

SP LOGISTICS STORAGE SOLUTION

CATALOGUE 2016



- OFFICE STORAGE&FILING
- INDUSTRIAL STORAGE
- MATERIAL HANDLING
- PLASTIC CONTAINER
- PLASTIC PALLET
- CELLULAR BEAM

NEW PRODUCT



SP LOGISTICS CO.,LTD.

24/3 Moo.9 Omnoi,
Khatumban Samutsakorn
74130

Tel. 02-408-9070-3

Fax. 02-408-9074, 02-420-5336

WWW.SPLRACKING.COM, SALES@SPLOGISTICS.CO.TH



CONTENT

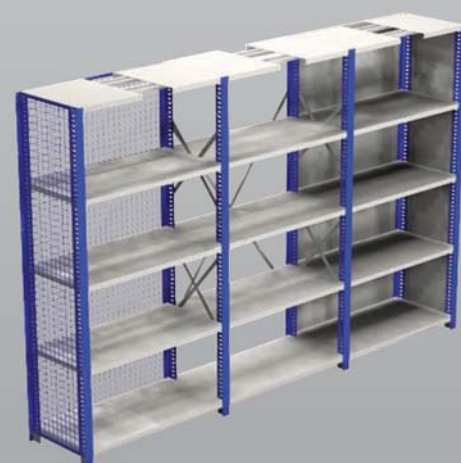
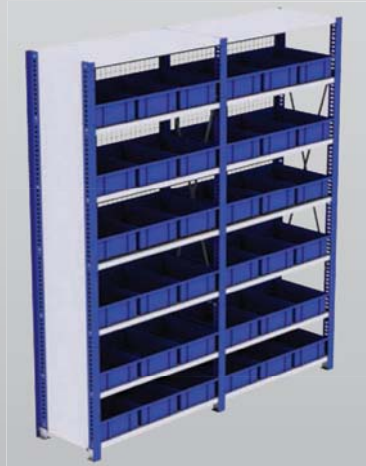
PAGE

MICRO RACK	04
MICRO RACK SUPPORT MEZZANINE FLOOR	05
LONGSPAN SHELF	06
LONGSPAN SUPPORT MEZZANINE	07
SELECTIVE DOUBLE DEEP RACK	08
SELECTIVE PALLET RACK	09
DRIVE-IN PALLET RACK	10
VERY NARROW AISLE (VNA) RACK	11
MEZZANINE FLOOR	12
MEZZANINE FLOOR SUPPORT OFFICE	13
MOBILE CABINET	14
MEDIUM DUTY	15
ROLLER RACK	16
PUSH BACK RACK	17
RACK SUPPORT BUILDING	18
SLIDE RACK & CANTILEVER RACK	19
SHELF SUPERMARKET & PICK FLOW RACK	20
SPECIAL MADE TO ORDER	21
CELULAR BEAM	22
PLASTIC PALLET & MATERIAL HANDLING EQUIPMENT	23
PLASTIC CONTAINER BOX	24



Micro Rack เป็นชั้นเก็บสินค้าที่ได้ทำการพัฒนาขึ้นมาเพื่อจัดเก็บสินค้าที่มีขนาดเล็กสามารถรับน้ำหนักได้ 100 - 200 กิโลกรัม/ชั้น เหมาะสำหรับจัดเก็บอะไหล่ของเครื่องจักร เครื่องยนต์ และอะไหล่ขนาดเล็กๆ

Micro Rack is a rack developed to store small products. It can support the weight from 100 to 200 kg per rack. Micro Rack is suitable for storing parts of machine, engine, and small spare parts.

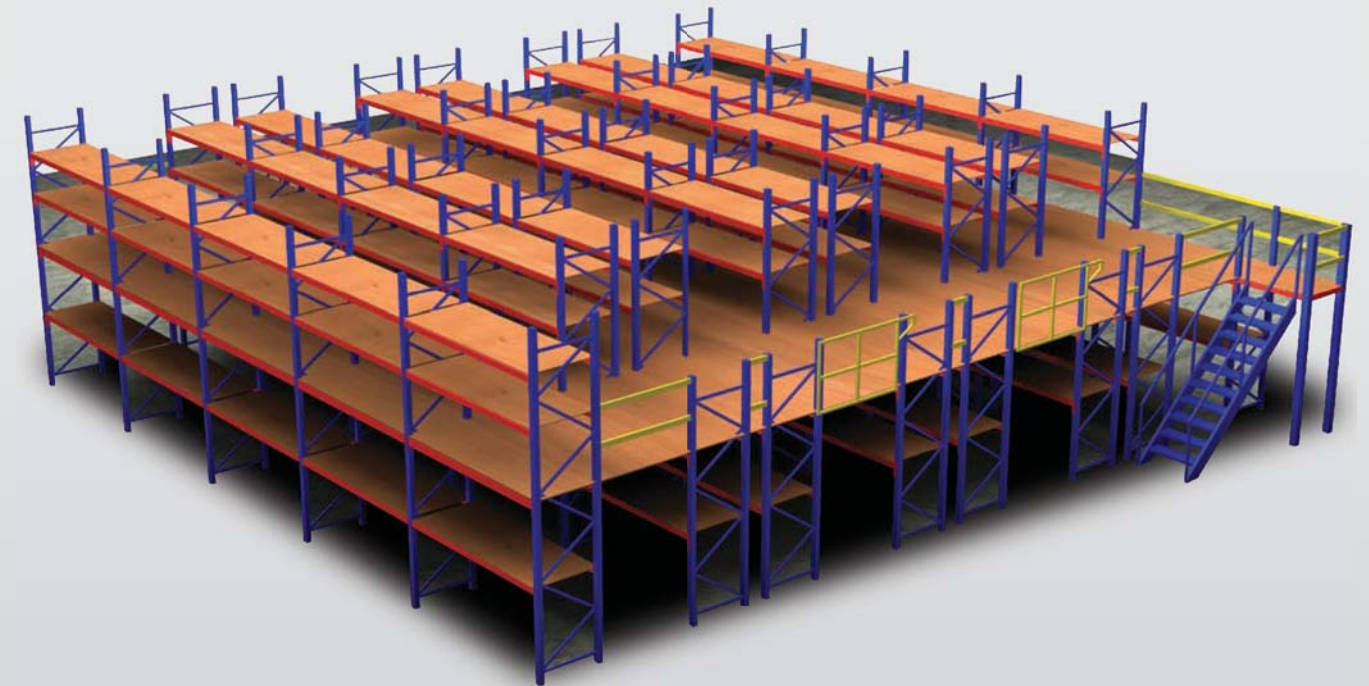


Micro Rack Support Mezzanine Floor เป็นชั้นเก็บสินค้าที่ได้ทำการพัฒนาขึ้นมาเพื่อจัดเก็บสินค้าที่มีขนาดเล็กสามารถ รับน้ำหนักได้ 100 - 200 กิโลกรัม / ชั้น และทำให้สามารถใช้พื้นที่ในอาคารให้เกิดประโยชน์สูงสุดโดยทำเป็นพื้นที่ทางเดินเพื่อขึ้นไป เก็บจ่ายสินค้า

Micro Rack Support Mezzanine Floor is a goods rack developed to store small products. It can support the weight from 100 to 200 kg per rack and is capable to maximize the utilization of space in the air by creating a path to take the products.

เป็นชั้นเก็บสินค้าที่ทำการดัดแปลงมาจาก Selective Rack สำหรับวางสินค้าที่ไม่ต้องอาศัยพาเลทในการจัดเก็บเพียงแต่ปูพื้นไม้ไผ่หรือแผ่นเหล็กบนคานหลักแล้วเสริมความแข็งแรงด้วยคานลึกสามารถรับน้ำหนักได้ตั้งแต่ 200 - 3,000 กิโลกรัม

This is the goods rack modified from Selective Rack. It is made for placing products that do not need a pallet for storage, just floor plywood or steel plate on main beam, and strengthen with deep beam. It can support the weight up from 200 to 3,000 kg.



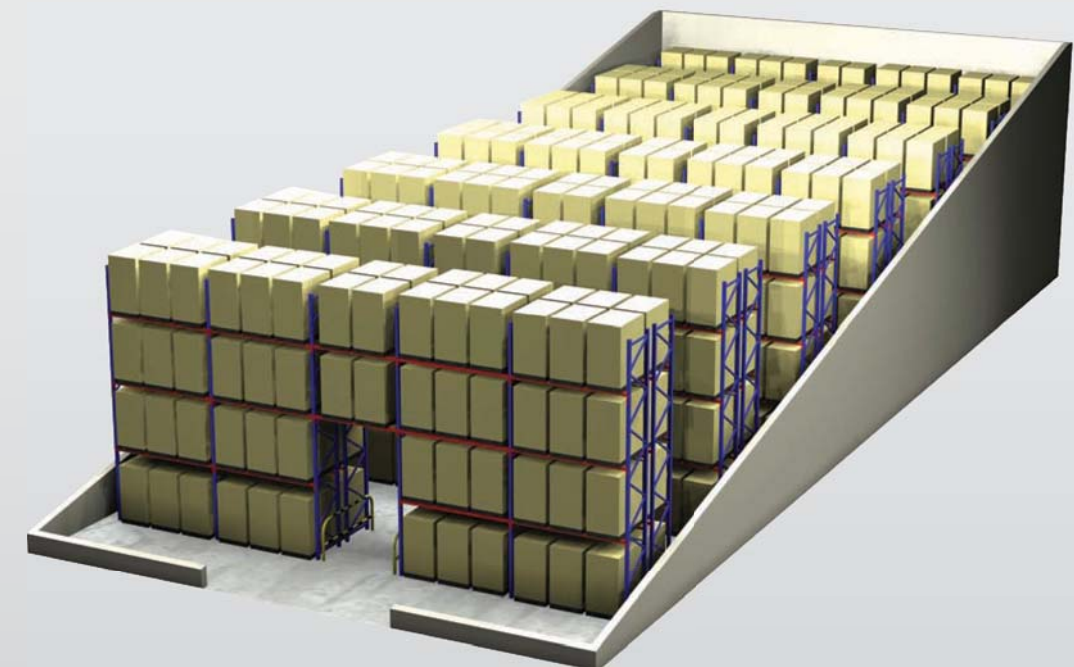
ระบบการจัดเก็บนี้ด้านล่างจะเก็บเป็นชั้นๆ ส่วนด้านบนจะเป็นพื้นที่ว่างๆ เก็บของได้เต็มพื้นที่ใช้พื้นที่ในอากาศได้เต็มประสิทธิภาพ

This storage system is stratified. The upper part is a spacious area for a full storage, as well as an efficient utilization of space in the air.

SELECTIVE DOUBLE DEEP RACK

SELECTIVE PALLET RACK

เป็นชั้นเก็บสินค้าที่ได้รับการออกแบบให้เหมาะสมกับการจัดเก็บสินค้าที่มีความหลากหลายเหมือนกับ SELECTIVE RACK แต่ต้องการจัดเก็บให้ได้จำนวนมากกว่าในขณะที่มีพื้นที่จำนวนจำกัดจึงต้องนำ RACK ประเภทนี้มาใช้งานและต้องหารถยกที่สามารถใช้งานกับ RACK ประเภทนี้ได้



เป็นชั้นเก็บสินค้าที่ได้รับการออกแบบให้เหมาะสมกับการจัดเก็บสินค้าที่มีความหลากหลายจุดเด่นของชั้นเก็บสินค้านี้คือ สามารถเลือกหยิบสินค้าพาเลทใดก่อนก็ได้

This kind of rack is designed to suit various product storages. Its feature is the capability to select to knee any goods in a pallet.

DRIVE-IN PALLET RACK

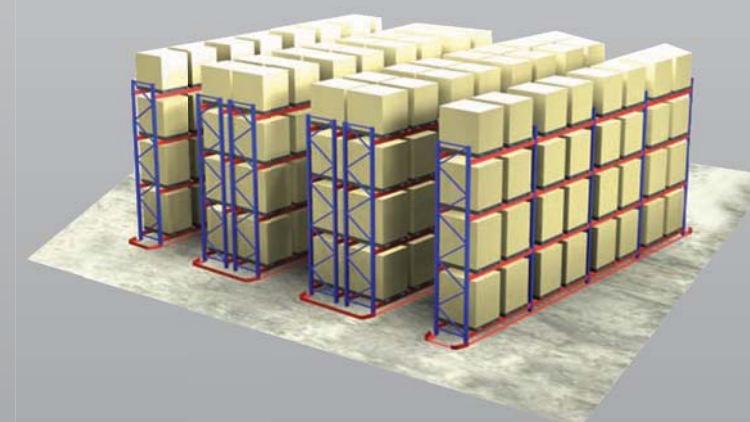
VERY NARROW AISLE (VNA) RACK

เป็นชั้นเก็บสินค้าที่ได้รับการออกแบบให้เหมาะกับการจัดเก็บสินค้าที่เหมือนกัน หรือรายการสินค้าที่ไม่มากนักแต่มีจำนวนต่อรายการมากๆ โดยการจัดเก็บสินค้าที่มีลักษณะเดียวกันอยู่ในช่องเดียวกัน

It is designed to suit the similar kinds of storage, or few number of manifest but many items each
The storage will be similar in the same box.

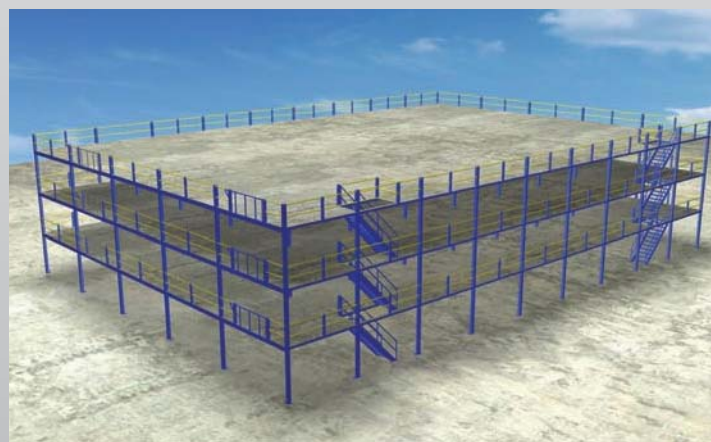


เป็นชั้นเก็บสินค้าประเภทเดียวกับ SELECTIVE RACK แต่ต้องการจัดเก็บให้ได้จำนวนมากกว่าในชั้นที่มีพื้นที่จำกัด RACK ประเภทนี้ใช้ทางรถวิ่งประมาณ 1.80 - 2.00 เมตร และมีใช้ความสูงไม่ต่ำกว่า 10-12 เมตรขึ้นไปและต้องใช้รถยกประเภท VNA FORK LIFT



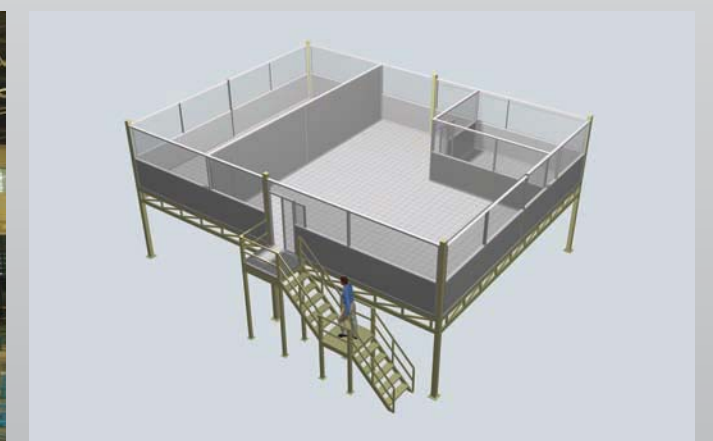
เป็นชั้นสำหรับเก็บเอกสารแบบประหยัดพื้นที่โดยตู้จะสามารถเลื่อนไปทางด้านซ้าย หรือ ทางขวาเพื่อเปิดเป็นทางเดินสำหรับเข้าไปหยิบเอกสารได้

This cabinet is used to store and save space for documents. The cabinet can move to left or right side in order to open the entrance path.



เป็นการดัดแปลงชั้นเก็บสินค้า Mezzanine floor เพื่อใช้เป็นสำนักงานหรือสโตร์จัดเก็บสินค้าโดยสามารถเลือกชนิดของผนังเพดาน และเลือกเครื่องปรับอากาศได้ตามต้องการ

The storehouse designed by using goods racks structure as a supporting structure for building to reduce the construction process. This causes the reduced construction time compared with normal storehouse construction.



MOBILE CABINET

เป็นชั้นสำหรับเก็บเอกสารแบบประหยัดพื้นที่โดยตู้จะสามารถเลื่อนไปทางด้านซ้าย หรือทางขวาเพื่อเปิดเป็นทางเดินสำหรับเข้าไปหยิบเอกสารได้

This cabinet is used to store and save space for documents. The cabinet can move to left or right side in order to open the entrance path.



MEDIUM DUTY

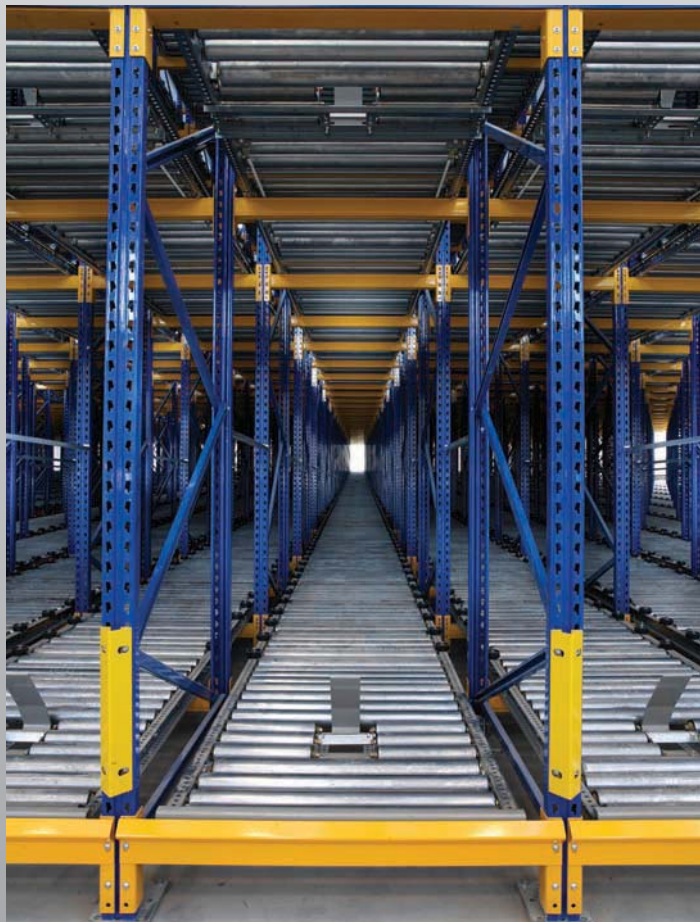
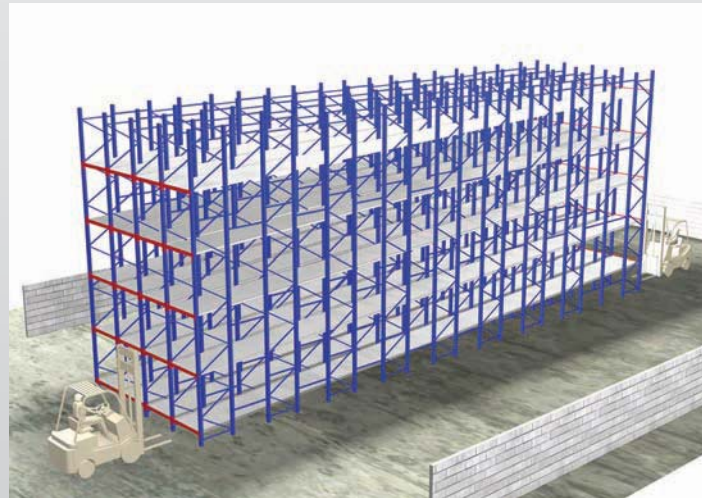
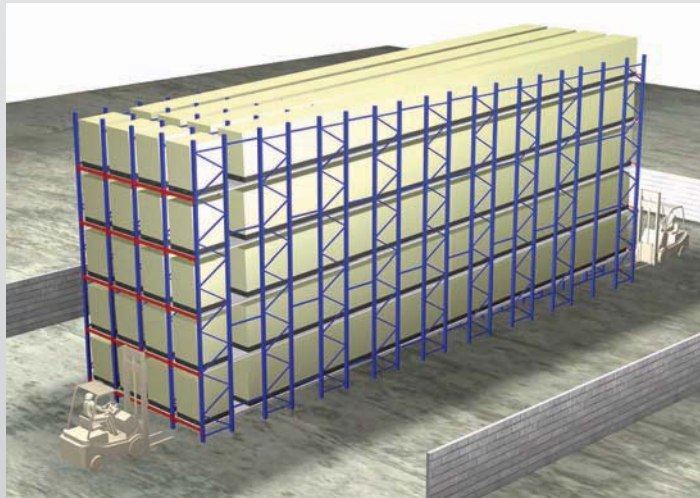


เป็นการดัดแปลงชั้นเก็บสินค้า Mezzanine floor เพื่อใช้เป็นสำนักงานหรือสตอร์จ์เก็บสินค้าโดยสามารถเลือกชนิดของผนังเพดาน และเลือกเครื่องปรับอากาศได้ตามต้องการ

The storehouse designed by using goods racks structure as a supporting structure for building to reduce the construction process. This causes the reduced construction time compared with normal storehouse construction.

เป็นระบบเก็บสินค้าที่ต้องการ First In - First Out ช่วยทำให้ประหยัดพื้นที่ในการจัดเก็บ และช่วยเพิ่มประสิทธิภาพในการควบคุมสต็อกสินค้า ทำให้การตรวจเช็คเป็นไปอย่างถูกต้องแม่นยำมากขึ้น

Pick Flow Rack is a goods rack with First In - First Out required. It helps saving storage space and increasing the efficiency of goods stock control that allows the checking process become more accurate.



ชั้นวางพาเลทชนิดดันไปด้านหลัง : ชั้นวางพาเลทรูปแบบนี้ออกแบบมาเพื่อหมุนเวียนสต็อกแต่ละชั้นจวางสินค้าต่างประเภทกันการควบคุมความเร็วในการเคลื่อนย้ายพาเลทในการจัดวางรูปแบบนี้มีความสำคัญมาก เนื่องจากความแตกต่างเรื่องน้ำหนัก และคุณภาพของพาเลทการวางแนวเอียงของรางเลื่อนรองรับและตัวปรับความเร็วระหว่างพาเลทอันที่หนึ่ง และอันที่สองอย่างถูกต้องจะช่วยให้การเคลื่อนย้ายราบรื่นมากขึ้น

Pallet live storage systems are designed to combine compact pallet storage with the best possible stock rotation. Each level may be used for different products. Because of differing pallet loads and pallet quality, control of the speed of pallet movement within the system is vital for this type of racking. Smooth operation is guaranteed by the speed adjuster separator between the first and second pallet.

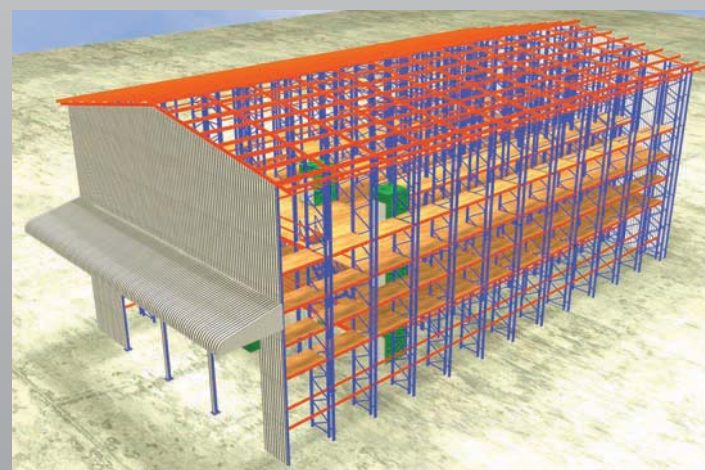
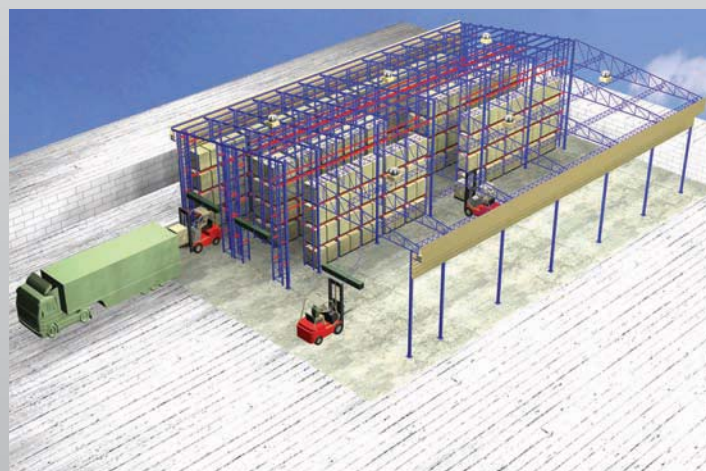


RACK SUPPORT BUILDING

SLIDE RACK

เป็นการออกแบบคลังจัดเก็บสินค้าโดยอาศัยโครงสร้างของชั้นจัดเก็บสินค้าเป็นโครงสร้าง สำหรับรองรับตัวอาคาร เพื่อลดขั้นตอนในการก่อสร้างอาคารทำให้ระยะเวลาในการก่อสร้างลดลง เมื่อเทียบกับการก่อสร้างคลังเก็บสินค้าแบบทั่วไป

The storehouse designed by using goods racks structure as a supporting structure for building to reduce the construction process. This causes the reduced construction time compared with normal storehouse construction.



เป็นชั้นเก็บสินค้าที่มีน้ำหนักมากๆ แต่มีขนาดของสินค้าเล็ก หรือปานกลาง เช่น แม่พิมพ์แผ่นชั้นสามารถเลื่อนเข้าออกได้

It is the rack for ultra heavy goods. But the goods size is small to medium, such as archetype. A rack plate can move in and out.



CANTILEVER RACK

เป็นชั้นเก็บสินค้าที่ได้รับการออกแบบให้มีลักษณะที่เหมาะสมกับการวางสินค้ายาวๆ ประเภทท่อแป๊บโลหะต่างๆ ไม้ หรือเหล็กรูปพรรณ

This kind of rack is suitable for long goods such as pipe, metal pipe, wood, or steel.



SHELF SUPERMARKET

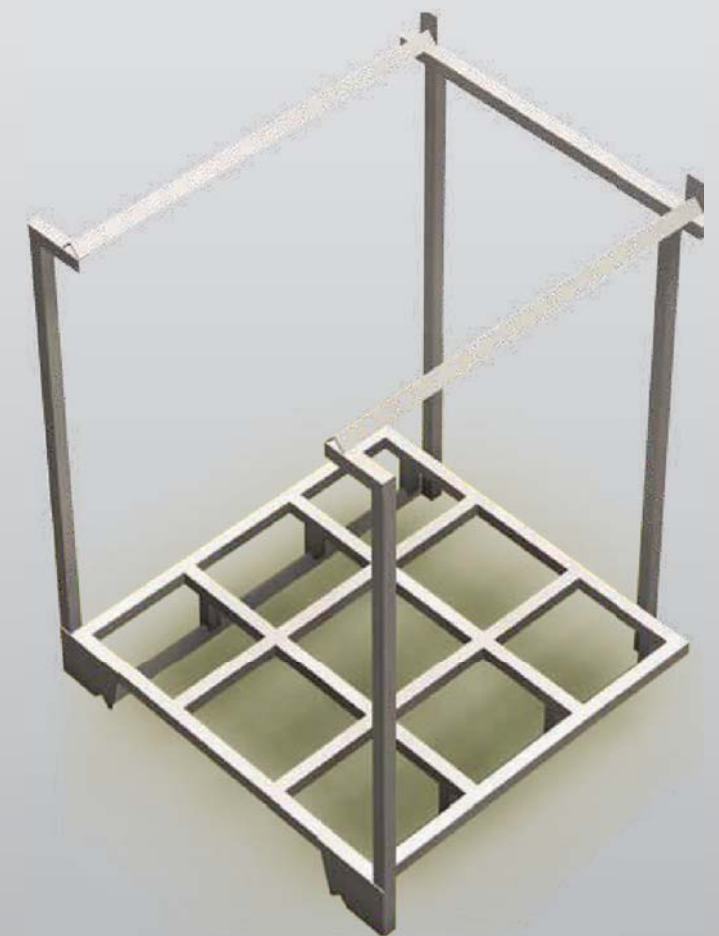
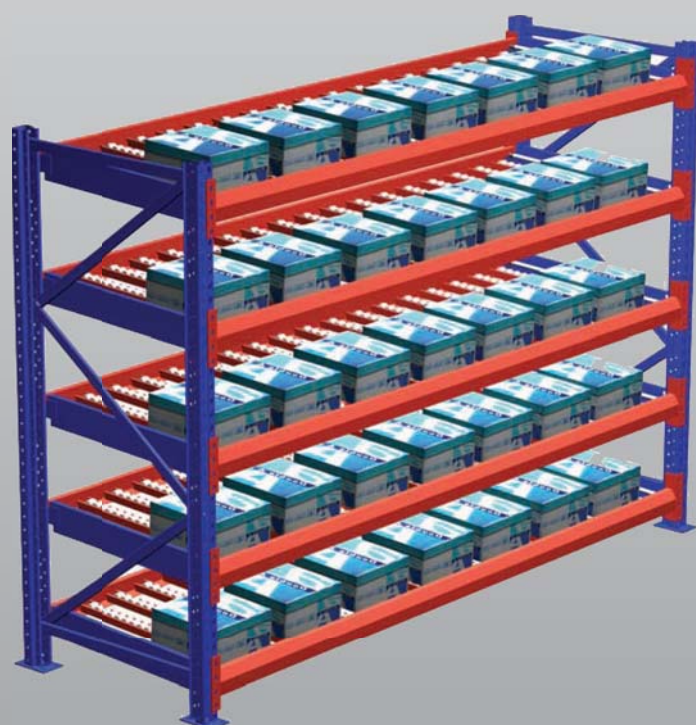
SPECIAL MADE
TO ORDER

หลากหลายการดีไซน์เพื่อให้เหมาะสมกับการใช้งานของลูกค้าการจัดเก็บที่เหมาะสมรวมถึงการโชว์สินค้า

The variety of design is created to suit each usage of customers, a storage, as well as product show.



PICK FLOW RACK



CELLULAR BEAM



PLASTIC PALLET

LW-1012 : 100 x 120 x 13 CM.



MATERIAL : HDPE
USAGE : SINGLE-FACE 4-WAY-ENTRY
LOADING : 1,500 Kgs. STATIC
: 750 Kgs. DYNAMIC

EMS-1012 RB : 100 x 120 x 15 CM.



MATERIAL : HDPE
USAGE : SINGLE-FACE 4-WAY-ENTRY
LOADING : 4,500 Kgs. STATIC
: 1,500 Kgs. DYNAMIC
: 600 Kgs. RACKING

LS-1111 : 110 x 110 x 13 CM.



MATERIAL : PP
USAGE : SINGLE-FACE 4-WAY-ENTRY
LOADING : 2,000 Kgs. STATIC
: 1,000 Kgs. DYNAMIC

XP-110 : 110 x 110 x 15 CM.



MATERIAL : HDPE
USAGE : WINDOW-CROSS 4-WAY-ENTRY
LOADING : 4,000 Kgs. STATIC
: 1,000 Kgs. DYNAMIC
SELECTIVE RACK : 500 Kgs. RACKING

JP-110 : 110 x 110 x 15 CM.



MATERIAL : HDPE
USAGE : SINGLE-FACE 4-WAY-ENTRY
LOADING : 4,500 Kgs. STATIC
: 1,500 Kgs. DYNAMIC
: 750 Kgs. RACKING

JPW-110 : 110 x 110 x 15 CM.



MATERIAL : HDPE
USAGE : WINDOW-CROSS 4-WAY-ENTRY
LOADING : 6,000 Kgs. STATIC
: 1,500 Kgs. DYNAMIC
: 750 Kgs. RACKING

CP-120 : 100 x 120 x 16 CM.



MATERIAL : HDPE
USAGE : SINGLE-FACE 4-WAY-ENTRY
LOADING : 4,500 Kgs. STATIC
: 1,500 Kgs. DYNAMIC
: 750 Kgs. RACKING

CP-220 : 100 x 120 x 16 CM.



MATERIAL : HDPE
USAGE : DOUBLE-FACE 4-WAY-ENTRY
LOADING : 6,000 Kgs. STATIC
: 2,000 Kgs. DYNAMIC
: 1,000 Kgs. RACKING

HP-120 : 100 x 120 x 18 CM.



MATERIAL : HDPE
USAGE : SINGLE-FACE 4-WAY-ENTRY
LOADING : 6,000 Kgs. STATIC
: 2,000 Kgs. DYNAMIC
: 1,000 Kgs. RACKING

HP-220 : 100 x 120 x 18 CM.



MATERIAL : HDPE
USAGE : DOUBLE-FACE 4-WAY-ENTRY
LOADING : 8,000 Kgs. STATIC
: 2,500 Kgs. DYNAMIC
: 1,000 Kgs. RACKING

HPW-120 : 120 x 120 x 18 CM.



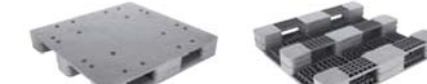
MATERIAL : HDPE
USAGE : WINDOW-CROSS 4-WAY-ENTRY
LOADING : 6,000 Kgs. STATIC
: 2,000 Kgs. DYNAMIC
: 1,000 Kgs. RACKING

JES-1012 P : 100 x 120 x 16 CM.



MATERIAL : HD
USAG : SINGLE-FACE, 4-WAY-ENTRY
LOADING : 6,000 Kgs. STATIC
: 1,500 Kgs. DYNAMIC
: 1,000 Kgs. RACKING

KP-120 : 120 x 120 x 18 CM.



MATERIAL : HDPE
USAGE : SINGLE-FACE 4-WAY-ENTRY
LOADING : 6,000 Kgs. STATIC
: 2,000 Kgs. DYNAMIC
: 1,000 Kgs. RACKING

KP-220 : 120 x 120 x 18 CM.



MATERIAL : HDPE
USAGE : DOUBLE-FACE 4-WAY-ENTRY
LOADING : 8,000 Kgs. STATIC
: 2,500 Kgs. DYNAMIC
: 1,000 Kgs. RACKING

KPW-120 : 120 x 120 x 18 CM.



MATERIAL : HDPE
USAGE : WINDOW-CROSS 4-WAY-ENTRY
LOADING : 6,000 Kgs. STATIC
: 2,000 Kgs. DYNAMIC
: 1,000 Kgs. RACKING

BS-0812 F : 80 x 120 x 17 CM.



MATERIAL : HDPE
USAGE : WINDOW-CROSS 4-WAY-ENTRY
LOADING : 6,000 Kgs. STATIC
: 1,500 Kgs. DYNAMIC
: 700 Kgs. RACKING

EA-1212 : 120 x 120 x 16 CM.



MATERIAL : PP100%
USAGE : SINGLE-FACE, 4-WAY-ENTRY
LOADING : 6,000 Kgs. STATIC
: 4,000 Kgs. DYNAMIC
: 1,000 Kgs. RACKING

WMV-1012 NR : 100 x 120 x 16 CM.



MATERIAL : HDPE
USAGE : WINDOW-CROSS 4-WAY-ENTRY
LOADING : 5,000 Kgs. STATIC
: 1,500 Kgs. DYNAMIC
: 850 Kgs. RACKING

MATERIAL HANDLING EQUIPMENT



PLASTIC CONTAINER

G-1026L SOLID CONTAINER



DIM. (EXT) 32.5 x 50 x 18 CM.
DIM. (INT) 30 x 47 x 17 CM.

G-1028 PERFORATED CONTAINER



DIM. (EXT) 42 x 61 x 24 CM.
DIM. (INT) 39 x 58 x 23 CM.

G-1031L SOLID CONTAINER



DIM. (EXT) 29 x 37 x 13 CM.
DIM. (INT) 26 x 34 x 12 CM.

G-1118L SOLID CONTAINER



DIM. (EXT) 27 x 40 x 13 CM.
DIM. (INT) 24 x 37 x 11 CM.

G-222 BASKET



DIM. (EXT) 30.5 x 43 x 24 CM.
DIM. (INT) 26 x 38.5 x 23 CM.
INT BOT 23 x 34.5 CM.

G-995 SOLID CONTAINER



DIM. (EXT) 33 x 33 x 10 CM.
DIM. (INT) 29.50 x 29.50 x 9.50 CM.

G-2540 PERFORATED CONTAINER



DIM. (EXT) 37 x 56 x 30 CM.
DIM. (INT) 34 x 53 x 29 CM.

G-2541L SOLID CONTAINER



DIM. (EXT) 37 x 56 x 30 CM.
DIM. (INT) 34 x 53 x 29 CM.

G-2542 PERFORATED CONTAINER



DIM. (EXT) 36 x 56 x 32 CM.
DIM. (INT) 32 x 53 x 31 CM.
INT BOT 28 x 48

G-2545L SOLID CONTAINER



DIM. (EXT) 41 x 61 x 14 CM.
DIM. (INT) 38 x 58 x 14 CM.

G-2546L SOLID CONTAINER



DIM. (EXT) 36 x 57 x 20 CM.
DIM. (INT) 33 x 54 x 19 CM.

G-2550L SOLID CONTAINER



DIM. (EXT) 43.5 x 64.5 x 22.5 CM.
DIM. (INT) 39.5 x 61 x 21.5 CM.

G-2551L SOLID CONTAINER



DIM. (EXT) 42 x 61 x 31 CM.
DIM. (INT) 40 x 60 x 30 CM.

G-2553L SOLID CONTAINER



DIM. (EXT) 28 x 37 x 14 CM.
DIM. (INT) 24 x 32 x 12 CM.

G-2554L SOLID CONTAINER



DIM. (EXT) 41 x 61 x 25 CM.
DIM. (INT) 38 x 58 x 24 CM.

G-2557 PERFORATED CONTAINER



DIM. (EXT) 51 x 65 x 39 CM.
DIM. (INT) 46 x 58 x 36 CM.
INT BOT 42 x 53

G-2559 PERFORATED CONTAINER



DIM. (EXT) 42 x 61 x 14.5 CM.
DIM. (INT) 39 x 58 x 13.5 CM.

B-1L SOLID CONTAINER



DIM. (EXT) 48 x 59 x 37 CM.
DIM. (INT) 45 x 55 x 36 CM.

BIG ZL SOLID CONTAINER



DIM. (EXT) 43 x 55.5 x 25.5 CM.
DIM. (INT) 39.5 x 52 x 24.5 CM.

T-021 PERFORATED CONTAINER



DIM. (EXT) 38 x 46 x 28.4 CM.
DIM. (INT) 35.4 x 43 x 27 CM.

T-025 PERFORATED CONTAINER



DIM. (EXT) 39.5 x 67.5 x 20.7 CM.
DIM. (INT) 37 x 60 x 19.2 CM.

T-032L SOLID CONTAINER



DIM. (EXT) 38 x 61.2 x 13.5 CM.
DIM. (INT) 34.5 x 56 x 12.5 CM.

T-033L SOLID CONTAINER



DIM. (EXT) 29.5 x 39 x 19 CM.
DIM. (INT) 26 x 35 x 18 CM.

T-034L SOLID CONTAINER



DIM. (EXT) 38 x 61.2 x 19 CM.
DIM. (INT) 34.4 x 56 x 18 CM.

T-043 PERFORATED CONTAINER



DIM. (EXT) 57 x 58.4 x 41.5 CM.
DIM. (INT) 53 x 54.5 x 40.5 CM.

S-2000 COLLAPSIBLE



DIM. (EXT) 40 x 60 x 33 CM.
DIM. (INT) 37 x 53.5 CM.

S-9550 COLLAPSIBLE



DIM. (EXT) 37 x 53 x 33 CM.
DIM. (INT) 33 x 49 x 30.5 CM.

T-030 SOLID CONTAINER



DIM. (EXT) 39 x 63.5 x 24.9 CM.
DIM. (INT) 34.3 x 52 x 23.6 CM.

S-9540 COLLAPSIBLE



DIM. (EXT) 37 x 53 x 22 CM.
DIM. (INT) 33 x 49 x 20 CM.

S-053 COLLAPSIBLE



DIM. (EXT) 37.5 x 56.5 x 30.5 CM.
DIM. (INT) 34.5 x 53.5 x 29 CM.



CONTAINER BOX

1036 W.100 x D.155 x H.70 mm.
1037 W.150 x D.220 x H.120 mm.
1038 W.205 x D.320 x H.150 mm.
1039 W.305 x D.445 x H.175 mm.



WIRE MESH PALLET

Model	Max. Cap.(Kgs.)	Dimension (mm.)
SP 08	800	800 x 600 x 650
SP 10	1000	1000 x 800 x 850
SP 12	1200	1200 x 800 x 850

PART CABINET

Code	Dimension (mm.)	Bin NO./QTY
SP-50	550 x 310 x 940	95(5x10)
SP-50L	1040 x 310 x 940	185(5x10)
SP-100	1040 x 310 x 940	95(10x10)

SP-50L



SP-50

SP-100



BOX STAND ACCESSORIES

Model	Dimension (mm.)			Q'TY BOX			
	W(mm.)	D(mm.)	H(mm.)	1036	1037	1038	1039
ONE FACE	1090	500	1390	16	12	4	3
TWO FACE	1090	900	1390	32	24	8	6

WASTE BIN

FLM-N 120 LT : 120 Liter
FLM 240 LT : 240 Liter
S1M-N 120 LT : 120 Liter
FLM 240 LT : 240 Liter



D-6040



ST-240006S (สองชั้น)
ST-340006S (สามชั้น)



HL-110



ST-16009F